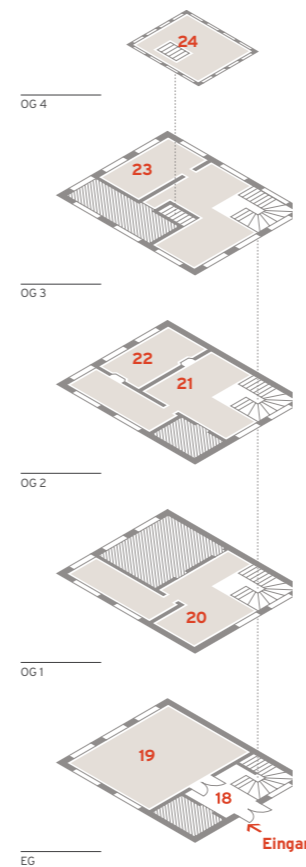
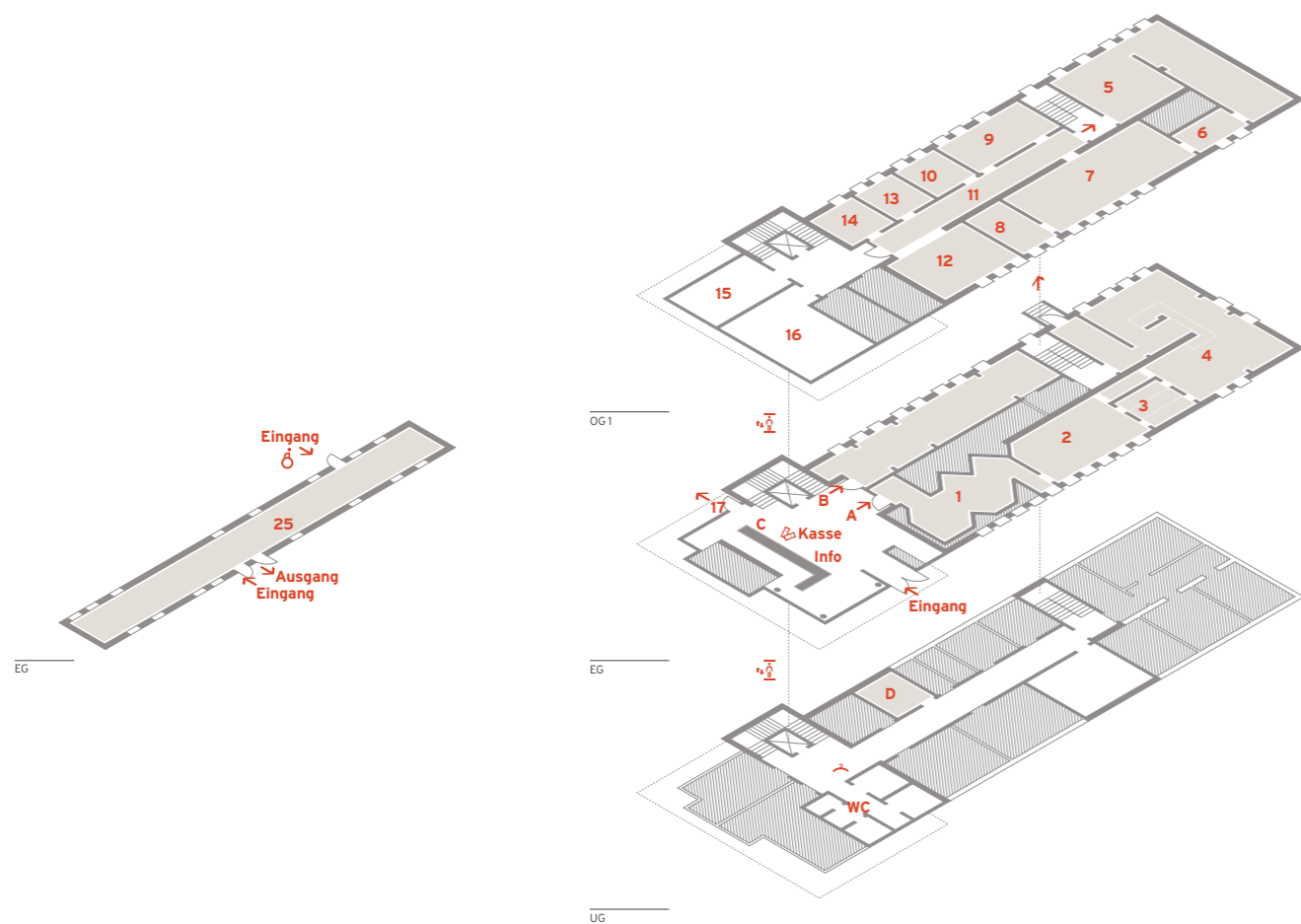


Zollabfertigung/Passkontrolleinheit

Hauptgebäude

Mühlenturm



Zollabfertigung / Passkontrolleinheit

25 Von der Grenzübergangsstelle zum Museum

Hauptgebäude

- A Ausstellung / Rundgang
- B Sonderausstellung
- C Tourismusinformation Eichsfeld/Nordthüringen
- D Arrestzellen \*

- 1 Politische Grenzen weltweit
- 2 Die Teilung Deutschlands
- 3 Personenkontrollschleuse \*
- 4 Von der Demarkationslinie zum Grenzbollwerk
- 5 Grenzübergangsstelle und Grenze zwischen 1972 und 1989
- 6 Nachrichtenraum \*
- 7 Leben mit der Grenze
- 8 Waffenkammer \*

9 Zwangsaussiedlungen

10 Die Massenflucht aus Böseckendorf

11 Krise und Flucht

12 Friedliche Revolution, Grenzöffnung und Deutsche Einheit

13 Die Stasi muss weg

14 Forschung und Dokumentation

15 Multimedia-Raum

16 Vortragsraum

17 Übergang zum Mühlenturm

Mühlenturm

18 Zur Geschichte des Mühlenturms

19 Das Grüne Band

20 Grenzdienst Ost und West

21 Grenzeralltag

22 Unterkunft Grenzsoldaten

23 Grenzkonflikte und die Zeit nach 1990

24 Beobachtungskanzel

\* Originalraum

